

## Практическое занятие № 9

### Работа с выделенными областями

#### 1 Цель занятия

Получение практических навыков использования различных инструментов и эффектов при редактировании изображений в растровом редакторе Photoshop.

#### 2 Перечень технических средств обучения

- 2.1 Персональный компьютер
- 2.2 Microsoft Windows XP
- 2.3 Microsoft Word
- 2.4 Adobe Photoshop

#### 3 Теоретические сведения

**Lasso**(лассо) - [L] - позволяет произвести выделение участка произвольной формы. Выделение производится путем перетаскивания курсора при нажатой левой кнопке мыши. Нажатие клавиши ALT в момент перетаскивания включает инструмент **polygonallasso**. В момент отпускания клавиши ALT выделенный контур замыкается.

На палитре настроек доступны:

- кнопки выбора различных видов пересечений двух выделений. Они дублируют комбинации клавиш SHIFT и ALT, описанные в инструменте **rectangularmarquee**
  - поле **Feather**, в котором задается значение в пикселях, на которое будут размыты края выделенной области
  - опция **Anti-Aliased** включает режим сглаживания краёв выделенной области
- Pen**(перо) - [P] - позволяет вычерчивать пути. Этим инструментом расставляются опорные точки, Adobe Photoshop которые автоматически соединяет сегментами.

Инструменты перо и инструменты рисования фигур могут быть использованы как для создания путей, так и для создания фигур. Переключение между этими режимами производится на палитре настроек. В режиме рисования фигур создается новый слой на котором будет нарисована фигура. Эту фигуру Adobe Photoshop автоматически заливает цветом фона. В любой момент можно сменить цвет заливки на другой цвет, градиент или узор. Второй режим - это режим создания рабочего пути. Рабочий путь - это путь который никак не виден на изображении, но его можно сохранить и использовать в дальнейшем, в качестве фигуры или обтравочного пути.

На палитре настроек в режиме рисования фигур доступны:

- выпадающее меню выбора стиля слоя (LayerStyle);
- изменение способа смешивания (Mode) заливки фигуры с изображением;
- изменение прозрачности (Opacity) заливки фигуры;
- включение режима автоматического добавления/удаления точек (AutoAdd/Delete). Когда этот режим включен, щелчок мышью на сегменте добавляет новую точку, а щелчок мышью на точке удаляет её.

Включение режима тянущейся ленты (RudderBand) позволяет видеть на экране текущий, не законченный сегмент. После того как была поставлена точка, фотошоп начинает отображать на экране сегмент, ведя его за курсором мыши. Сегмент становится постоянным после щелчка мыши. Использование палитры слои: в палитре Слои перечислены все слои изображения. Фоновый слой всегда находится в конце списка и называется Задний план. Миниатюра слева от имени слоя в уменьшенном виде отражает его содержимое. Для того чтобы сделать слой активным щелкните мышью на имени нужного слоя в палитре. Чтобы временно спрятать слой, щелкните мышью на значке Глаз напротив его миниатюры. Чтобы вновь сделать слой видимым, щелкните мышью еще раз. Если щелкнуть в палитре слои между значком Глаз и миниатюрой слоя установится значок Связь. Если включить параметр. Сохранить прозрачность, то Инструменты рисования (карандаш, заливка, кисть, и др.) будут воздействовать только на непрозрачные участки слоя. Режим наложения определяет, каким образом пиксели активного слоя взаимодействуют с пикселями других слоев, расположенных под ним.

Добавить новый слой можно, выполнив команду Слой/Новый/ Слой из меню Слой, Щелкнув на кнопку Создания нового слоя в палитре Слои. Открыть список команд в палитре слои и выбрать - Новый слой. Преобразование выделенной области в слой Выделите в изображении нужную область. Чтобы скопировать выделенную область на новый слой, выберите команду Слой/Новый/ Копированием. Чтобы вырезать выделенную область и вклеить ее на новый слой, выберите команду Слой/Новый/Вырезанием.

Изменение порядка наложения слоев: чтобы переместить отдельный слой вверх или вниз можно использовать команду Слой/Монтаж/Самый верхний, Сдвинуть вперед, Сдвинуть назад или Самый нижний. Можно также перетащить слой в нужную позицию в палитре Слои.

Создание копии слоя, копирование и перемещение слоя в другой файл - в меню Слой/Дубликат слоя.

Удаление слоя: команда Слой/Удалить слой - удаляет активный слой.

Фильтры в Photoshop позволяют исказить, изменять, утилизировать, модифицировать и т.п. ваши изображения. В Photoshop. входит очень большой набор фильтров. Чтобы их вызвать, вам нужно зайти в меню Filter, выбрать там группу фильтров, а затем выбрать сам фильтр. После выбора, фильтр применится к вашему рисунку или выделенному участку. У многих

фильтров есть диалоги настроек. Часто можно производить настройку фильтра и одновременно наблюдать результат.

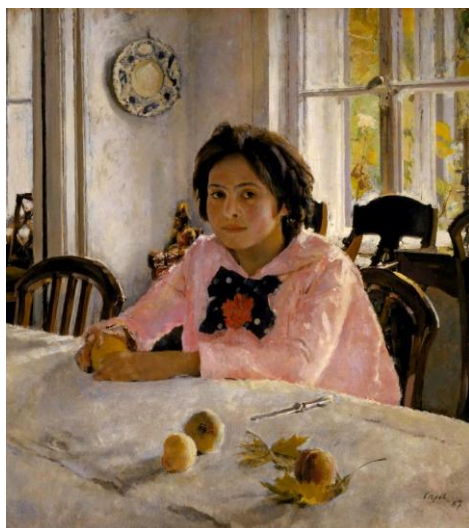
Применение фильтра: выделите фрагмент изображения, который необходимо изменить с помощью фильтра. Если выделение не установлено, то фильтр применяется ко всему слою. Выберите нужный фильтр. Если имя фильтра оканчивается многоточием, то при обращении к нему будет открываться диалоговое окно. При необходимости задайте параметры применения фильтра.

#### 4 Задание

Вставить в картину известного художника фото современного человека, например, себя, откорректировать фото в соответствии с тоном и структурой полотна.

#### 5 Порядок выполнения работы

Выберем картину и фото:



Вырежем лицо и волосы и вставим в картину, откорректировав размер



Теперь необходимо подобрать цвет под тона картины, для чего использовать инструменты штамп, полупрозрачный ластик, затемнение, а также Colour Balance (цветовой баланс), Shadow (тень), Curves (кривые). В результате получится изображение:



## **6 Содержание отчета**

1. Название работы
2. Цель работы
3. Порядок выполнения работы
4. Файл, созданный редактором Photoshop PR9-XXX, где XXX - фамилия студента.

## 5. Ответы на контрольные вопросы

### 7 Контрольные вопросы

- 6.1 Как поменять слои местами в Photoshop.
- 6.2 Опишите способы использования инструментов Лассо и Перо.
- 6.3 Как установить непрозрачность для слоя.

### 8 Перечень литературы

- Компьютерная графика. Учебник / М.Н. Петров, В.П. Молочков - СПб.: Питер, 2008-736с.
- Кириленко А.П. Photoshop CS4 - стань профессионалом! - СПб.:Питер; Киев: Издательская группа BHV, 2009
- Сергеев А.П., Кущенко С.В. Основы компьютерной графики. Adobe Photoshop и CorelDraw – два в одном. Самоучитель. – М.: ООО «И.Д. Вильямс», 2009.